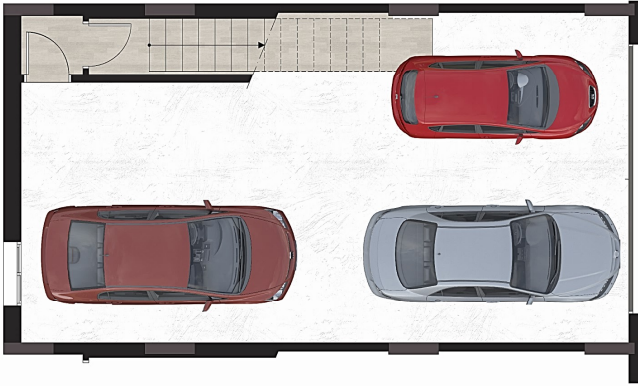
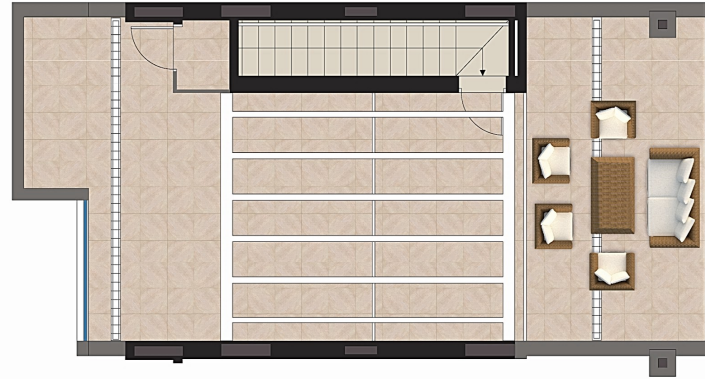


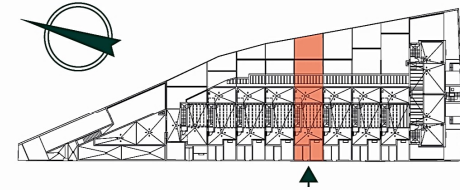
PLANTA SÓTANO



CUBIERTA / SOLARIUM



RESIDENCIAL
LOS ÁLAMOS
VIVIENDA N° 6



PLANTA PRIMERA



PLANTA BAJA



CUADRO DE SUPERFICIES

SUP. CONST. VIVIENDA	137.20m ²
SUP. CONST. GARAJE	62.59m ²
SUP. CONST. VVDA. Y GARAJE	199.79m ²
SUP. CONST. VVDA. + GARAJE CON P.P. ELEMENTOS COMUNES	231.56m ²
TERRAZA - JARDÍN PRINCIPAL	18.81m ²
TERRAZA - JARDÍN POSTERIOR	57.03m ²
CUBIERTA-SOLARIUM	52.95m ²
SUPERFICIE TOTAL	360.35m²

CUADRO DE SUPERFICIES ÚTILES

PLANTA BAJA	
RECIBIDOR-COCINA-ESTAR-COMEDOR	39.28m ²
ASEO	3.16m ²
DORMITORIO 4	8.96m ²
ESCALERA PLANTA BAJA	4.89m ²
PORCHE	1.50m ²
PLANTA PRIMERA	
DORMITORIO 1	14.14m ²
DORMITORIO 2	10.03m ²
DORMITORIO 3	9.51m ²
DISTRIBUIDOR	7.61m ²
LAVANDERÍA	1.25m ²
BAÑO 1	4.22m ²
BAÑO 2	4.66m ²
ESCALERA PLANTA PRIMERA	4.64m ²

