

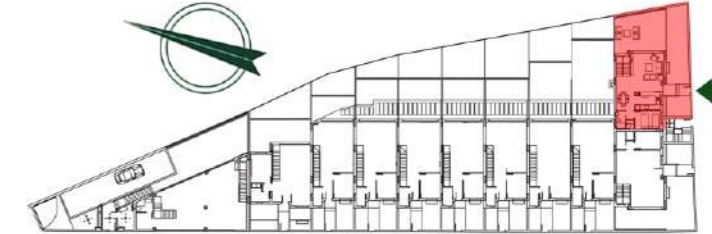
PLANTA PRIMERA



PLANTA SÓTANO



RESIDENCIAL  
**LOS ÁLAMOS**  
VIVIENDA N° 1



| CUADRO DE SUPERFICIES                                     |                            |
|---|----------------------------|
| SUP. CONST. VIVIENDA                                      | 153.96m <sup>2</sup>       |
| SUP. CONST. GARAJE  | 81.13m <sup>2</sup>        |
| SUP. VIVIENDA + GARAJE                                    | 235.09m <sup>2</sup>       |
| SUP. CONSTR. VVDA. + GARAJE<br>CON P.P. ELEMENTOS COMUNES | 272.47m <sup>2</sup>       |
| TERRAZA - JARDIN PRINCIPAL                                | 79.28m <sup>2</sup>        |
| CUBIERTA-SOLARIUM   | 58.41m <sup>2</sup>        |
| <b>SUPERFICIE TOTAL</b>                                   | <b>410.16m<sup>2</sup></b> |

PLANTA BAJA



CUBIERTA / SOLÁRIUM



| CUADRO DE SUPERFICIES ÚTILES   |                     |
|--------------------------------|---------------------|
| PLANTA BAJA                    |                     |
| RECIBIDOR-COCINA-ESTAR-COMEDOR | 42.43m <sup>2</sup> |
| GALERÍA                        | 1.17m <sup>2</sup>  |
| ASEO                           | 3.15m <sup>2</sup>  |
| DORMITORIO 4                   | 8.35m <sup>2</sup>  |
| ESCALERA PLANTA BAJA           | 4.85m <sup>2</sup>  |
| PORCHE                         | 3.30m <sup>2</sup>  |
| PLANTA PRIMERA                 |                     |
| DORMITORIO 1                   | 15.37m <sup>2</sup> |
| DORMITORIO 2                   | 10.02m <sup>2</sup> |
| DORMITORIO 3                   | 11.21m <sup>2</sup> |
| DESPACHO                       | 6.01m <sup>2</sup>  |
| BAÑO 1                         | 3.69m <sup>2</sup>  |
| BAÑO 2                         | 3.66m <sup>2</sup>  |
| DISTRIBUIDOR                   | 7.15m <sup>2</sup>  |
| ESCALERA PLANTA PRIMERA        | 4.85m <sup>2</sup>  |
| CUARTO DE INSTALACIONES        | 0.95m <sup>2</sup>  |
| ESCALERA PLANTA CUBIERTA       | 0.81m <sup>2</sup>  |

La información contenida en este plano no constituye, en ningún caso, una oferta para la venta ni una invitación para la compra o venta del inmueble, no existiendo por tanto ningún carácter contractual ni obligatorio por parte de La Promotora. Si bien la información facilitada se ha preparado de buena fe y se cree exacta, la misma no pretende ser exhaustiva